

## L'Enciclopedia della Salute

N. 9 - Febbraio 2010 - © Tutti i diritti riservati



### Cardiologia



#### L'Ambulatorio specialistico

Con questa scheda, dove parleremo dei vizi valvolari, terminiamo il viaggio che abbiamo intrapreso qualche mese fa all'interno del servizio di Cardiologia della Cittadella socio-sanitaria di Cavarzere.

L'ambulatorio che ci ha ospitato, si trova al pianterreno del poliambulatorio,

presso le stanze n. 8 e n. 9. Il servizio, diretto dal dottor Giovanni Gazzaneo, garantisce quegli accertamenti ambulatoriali indispensabili che permettono ai pazienti cardiopatici e/o ipertesi di essere seguiti periodicamente in collaborazione con i medici di famiglia.

Questo ambulatorio è attivo **il mercoledì e il venerdì dalle 8.00 alle 12.00 e dalle 14.30 alle 17.30.** Nell'ambulatorio di Cavarzere vengono effettuate visite cardiologiche, ecocardiogrammi, elettrocardiogrammi, holter.

#### I vizi valvolari

Si parla di vizi valvolari quando le valvole non sono più in grado di svolgere la loro funzione in maniera efficiente alterando, così, l'intero ciclo cardiaco. Nella maggior parte dei casi, sono di natura reumatica, alcune volte sono congeniti e conseguenza di altre malattie. I vizi valvolari possono verificarsi in ciascuna valvola o essere presenti in più valvole simultaneamente. Nell'adulto le valvole più comunemente interessate sono quelle delle sezioni

sinistre del cuore (mitrale e aorta). In caso di eziologia reumatica, comune è l'associazione di vizi mitroaortici. Le valvole delle sezioni destre del cuore (tricuspide e polmonare) raramente sono sede di vizi primitivi nell'adulto; spesso il loro coinvolgimento è secondario alle conseguenze provocate dai vizi valvolari di sinistra.

Un interessamento primitivo delle valvole delle sezioni destre è più comunemente di natura congenita.

#### Le cause dei vizi valvolari

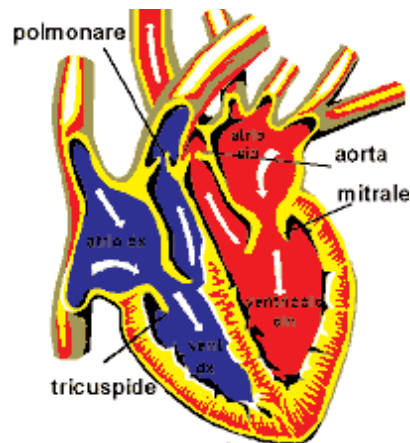
- Congenite
  - Acquisite
- Le acquisite possono essere:
- Post-Infiammatorie (es. malattia reumatica)
  - Degenerative
  - Post-Traumatiche
  - Post-Ischemiche
  - Secondarie ad altre patologie cardiache

## Classificazione dei vizi valvolari

I vizi valvolari possono essere classificati in:  
Insufficienza. La valvola non è continente. E vi è rigurgito di sangue in senso retrogrado.

Stenosi. L'ostio valvolare è ristretto e ostacola, in misura più o meno grave, il passaggio del sangue in senso anterogrado.

Misti (steno-insufficienza): le due alterazioni funzionali coesistono e quindi si verifica tanto un ostacolo al flusso anterogrado quanto un rigurgito in senso retrogrado; nel caso di vizi valvolari reumatici questa è la condizione più comune.



## La diagnosi e la cura

La diagnosi dei vizi valvolari viene effettuata principalmente, e con notevole precisione, mediante un accurato esame ecocardiografico, in grado di fornire informazioni precise delle strutture cardiache. La cura dei vizi valvolari può essere medica o chirurgica e può riguardare pazienti di tutte le età, dai neonati agli ultraottantenni. Si ricorre alla chirurgia quando la valvola o le valvole interessate dalla malattia non sono più in grado di espletare in maniera efficace la loro funzione e portare quindi a situazioni critiche, come lo scompenso di cuore o drammatici episodi sincopali. O, come nel caso di determinati vizi congeniti, quando questi sono addirittura incompatibili con la vita.

## La prevenzione

I vizi valvolari necessitano, per un'efficace prevenzione delle loro complicanze, essere valutati periodicamente dal cardiologo. Inoltre, un tipo di vita sano, una dieta equilibrata, l'abolizione del fumo, pur nel quadro della generale prevenzione delle malattie cardiache e dell'ipertensione, hanno efficacia naturalmente anche per attenuare o ritardare quelle alterazioni degenerative che possono causare col tempo gravi vizi valvolari. Di estrema importanza, infine, un'adeguata attenzione dev'essere posta nei confronti di quelle malattie infiammatorie che possono produrre, come complicanza, localizzazioni a livello delle valvole cardiache.



**A marzo sarà distribuita la nuova scheda dell'Enciclopedia della Salute, dedicata alla Chirurgia Generale**

**Cittadella Socio Sanitaria di Cavarzere**

Via Nazario Sauro 35 – 30014 Cavarzere (VE) Tel. 0426 316111 - Fax 0426 316445